



マデープレス

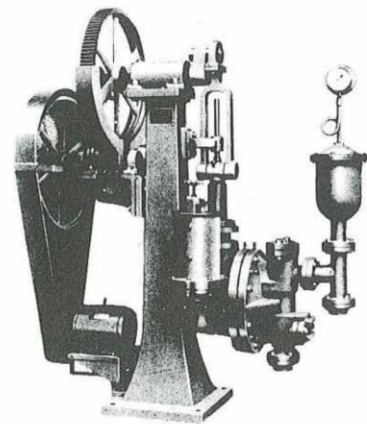
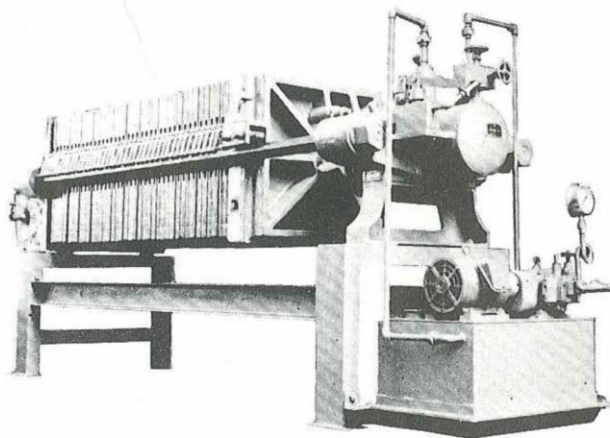
汚泥脱水装置

高性能凝集剤SX-A・B・C

スラッジ脱水の決定版

スラッジの脱水、固液分離にいろいろ研究、開発されておりますが、その構造、操作、価格、経費等で中々適当なものが見当りません。

従来から最も多く使われてきましたフィルタープレス方式に特殊な改良を加えられた此のマデープレス・ポンプは中、小工場向きに使い易く、故障少なく特に、清酒、味噌、米菓、給食工場等の洗米排水のような糊性分の多いスラッジにすばらしい威力を発揮致します。更に抜群のBOD、COD除去率を誇る高性能凝集剤SX-A、B、Cと相俟って全国各地で活躍し排水の浄化にお役に立っております。



〈規格〉

サイズ	段数	スラッジ容量	ケーキ容量	プレスのサイズ	ポンプのサイズ	
28吋	20	2,000ℓ	180ℓ	巾 1,000 × 高 1,100 × 長 2,600	12" 巾 700 × 高 1,650 × 長 1,200	㊟ ㊞
"	30	3,000ℓ	270ℓ	1,000 × 1,100 × 3,110	12" 700 × 1,650 × 1,200	㊟ ㊞
"	40	4,000ℓ	360ℓ	1,000 × 1,100 × 3,610	14" 900 × 1,800 × 1,500	㊞
"	50	5,000ℓ	450ℓ	1,000 × 1,100 × 4,100	14" 900 × 1,800 × 1,500	㊞
"	60	6,000ℓ	540ℓ	1,000 × 1,100 × 4,500	14" 900 × 1,800 × 1,500	㊞

※14" マデーポンプはプレス 150段迄 1台セット出来ます。㊟—手動締式 ㊞—簡易油圧締式 ㊞—自動油圧締式

〈特長〉

1. 糊性分の多いスラッジも完全に脱水、固型化出来る。
濾過性のよい凝集剤SX-A、B、Cで凝集沈澱されたスラッジは特殊なロフト水切装置のある濾板により完全に脱水固型されます（ケーキ水分60～70%）
2. 濾過助剤は一切使用しない。
3. 操作が簡単で、失敗もなく人手を要しない。
4. 自動停止装置付きですのでムダ、ロスがない。
5. 故障がなく丈夫で長持するシンプル設計。

◎誰でもが安心して使えるマデープレスは業界トップの納入実績を誇っております。

企画
発売

株式会社 東洋商会

521-13 滋賀県安土町TEL 074846-2158(代)

高性能凝集剤 SX-A・SX-B・SX-C

○洗米廃水処理にはやはり専門の凝集剤が必要です。

洗米白水は毒性がないとは云え、その可溶成分によるCOD、BODの数値が意外に高く、それを凝集剤により処理するにはどうしても専門的に配剤した特殊な凝集剤が必要です。そのために永年苦心、研究の上開発された此のSX-A、B、C（配合特許申請中）は、数々の特長を有する高性能で使い易い凝集剤で、広く全国酒造工場、米菓給食工場等で数多く使用されております。

○SX-A、B、Cは夫々単剤ではありません。

SX-A、B、Cは夫々専門的に数種の薬剤が配合されておりますので、驚異的な除去率とロカ性等他の追随を許さない高性能を発揮致します。

○そのスラッジの脱水、固型には弊社開発のマデープレス・ポンプを御活用下さい。

〈特長〉

1. BOD、CODの除去率が極めて高い。
2. 凝集沈澱が非常に早い。
3. ロカ性（脱水性）が抜群。
4. 使用が簡単（P、H、範囲が広い）で安定。
5. 価格が割安。

使用実績

(BOD) (PPM)

酒造場	県	原水	処理水	除去率
A 銘醸	秋田	4,800	120	97%
G 酒造	佐賀	3,000	41	98%
N 酒造	北海道	3,100	15	99%

(バッチ式)

◎一次処理としての凝集剤が最近見直されております。

一次処理での除去率が80%台と90%台では僅か10%の差ですが是が二次処理になりますと残存BODは倍量となります。凝集剤の性能と適、不適が二次処理以降の負荷、容積、設備費、ランニングコスト等に大きな影響を与える事になります。

排水処理一途に…！ トーヨーの排水処理関連機器！

1. 凝集沈澱……高性能専門凝集剤SX-A、B、C、低速攪拌機。
2. スラッジ脱水……マデープレス、ポンプ、TM式滓搾り機、簡易脱水皿、スラッジ輸送ポンプ、エルボ付PVCバルブ呑、粕受皿。
3. P・H調整装置……簡易式—自動記録計付装置まで。
4. 微生物処理……(新発売)UDクリーン（昇降式接触酸化方式）(凝集不用)
5. 焼却炉……ケーキ焼却炉各種。

◎中小酒造工場、食品、給食工場向けに特に開発された機器を取揃えて、あらゆる御相談（設計施工）に応じられますので御気軽に御利用下さい。